

Femmes

Exposition photographique
de Pierre Terrasson

7-29 mars 2025

< le Labo du 8 >
Romans-sur-Isère

Odyssées



Pierre Terrasson est photographe-
plasticien, il fait ses études
à l'École nationale supérieure des Beaux-
Arts de Paris dans les années 1970.
Diplômé en arts plastiques,
il effectue un stage de restauration
d'art à Berne en Suisse.
Il est le fils du metteur en scène
et directeur d'opéra René Terrasson.
Durant les années 1980,
il photographie toute la scène rock
nationale et internationale pour la presse
spécialisée et la grande presse.
Il fait de nombreux reportages :
de Lou Reed au Stranglers à Tel Aviv
en passant par The Cure, Depeche Mode,
Nina Hagen, Téléphone à Athènes,
Indochine au Pérou, Jean-Louis
Aubert à Prague, la Batcave à Londres, les
Red Hot Chili Peppers à Los Angeles
et aussi Serge Gainsbourg, Jacques
Higelin, Alain Bashung, Daniel Darc
avec lesquels il a collaboré en véritable
proximité artistique, puis il travailla
également avec une presse
plus généraliste et thématique
durant les années 1990.

Suite de la biographie de Pierre Terrasson
sur photo-terrasson.com



Femmes Odyssées

Exposition photographique
de Pierre Terrasson
7-29 mars 2025
< le Labo du 8 >
Romans-sur-Isère

Pour l'exposition **Femmes Odyssées**, nous avons découvert le travail considérable que Pierre Terrasson a consacré aux femmes artistes-créatrices, une immersion entière et radicale, parfois fantasque et ultra sensible.

Ces femmes artistes-créatrices furent des muses, des icônes et des stars. Le public les a adulées pour certaines, mouvements de fan-maniacs pour d'autres ou tout simplement la découverte d'une carrière artistique qui déclencha une passion pour l'artiste.

Ces 35 photographies feront peut-être revivre le souvenir d'un concert, l'écoute d'un album, une émotion intense gravée dans la mémoire d'un spectateur. Ces visages nous émeuvent encore et toujours, puissamment.

Ces 35 photographies sont aussi des musiques où par la force des contrastes du blanc, du noir, et de la couleur nous reconstituons des fragments de chansons, des lumières, des odeurs et du spleen !

Pierre Terrasson a été le témoin privilégié de ces fulgurances artistiques ; avec l'audace créative de ces Femmes il a composé, proposé de manière spontanée, improvisé en toute Liberté.

< le Labo du 8 > vous invite à découvrir cette épopée artistique UNIQUE que fût celle de Jane, Patti, Brigitte et bien d'autres encore...

Photo de couverture
1990 - STUDIO AUBERVILLIERS - Julie Delpy - Jet d'encre 40 x 50 cm.
Tirage à 15 exemplaires numérotés et signés.

A nngun	6	L one Justice	40
B ain de foule	8	M arley Rita	42
B aez Joan	10	M edeiros Élli	44
B ambou	12	N ebout Claire	46
B irkin Jane	14	N ico	48
D elpy Julie	16	O no Yoko	50
F ontaine Brigitte	18	O tero Isabelle	52
G all France	20	P aradis Vanessa	54
H agen Nina	22	R eali Cristiana	56
H ardy Françoise	24	R ita Mitsouko	58
H ynde Chris	26	S anson Véronique	60
I zia	28	S apho	62
J ane et Serge	30	S erda Romane	64
L afont Pauline	32	S iouxie	66
L auper Cindy	34	S mith Patti	68
L es Visiteurs	36	T urner Tina	70
L oeb Caroline	38	T rintignant Marie	72

Femmes Odyssées

Exposition photographique
de Pierre Terrasson
7-29 mars 2025
< le Labo du 8 >
Romans-sur-Isère

< le Labo du 8 > 8, place Perrot de Verdun - Romans-sur-Isère

7 mars 2025
19h00

VERNISSAGE

le PasSage 8, place Fontaine Couverte - Romans-sur-Isère

8 mars 2025

17h30

RENCONTRE-CONFÉRENCE AVEC PIERRE TERRASSON

En écho à l'Exposition Femmes Odyssée retrouver Pierre Terrasson pour des échanges, projections et dédicaces autour de son parcours photographique et artistique.

20h00

En partenariat avec le PaSsage et en résonance à l'exposition Femmes Odyssée, intervention musicale de la chanteuse et compositrice Sapho (en solo voix, guitare).

Photos disponibles à la vente auprès de la galerie

< le Labo du 8 > : lelabodu8@gmail.com

CONTACTS

Ludovic Chazalon

Production et coréalisation avec < le Labo du 8 >

07 71 12 83 69

ludovic.chazalon@gmail.com

< le Labo du 8 >

8, place Perrot de Verdun - Romans-sur-Isère

lelabodu8@gmail.com

Instagram : @lelabodu8

Ouvert mercredi, vendredi, samedi 14h - 18h et dimanche 10h - 13h

« *Nous sommes des femmes
indépendantes mais nous
voulons aussi être dépendantes
du cœur d'un homme.* »



1997 STUDIO AUBERVILLIERS - Lambda satiné sur dibond 50 x 50 cm.
Tirage à 15 exemplaires numérotés et signés.

Anngun

Bain de foule



1987 - PARC DE LA COURNEUVE - Concert de David Bowie - Resin coated 40 x 50 cm.
Tirage à 15 exemplaires numérotés et signés.



1990 - PARIS - Jet d'encre 50 x 70 cm.
Tirage à 15 exemplaires numérotés et signés.

Baez Joan

Bambuu



1993 - STUDIO AUBERVILLIERS - Lambda satiné sur dibond 50 x 70 cm.
Tirage à 15 exemplaires numérotés et signés.

«
«
*Ris et le monde
rit avec toi.
Pleure et tu pleures
toute seule. »*



1987 - PREMIER BATACLAN PARIS - Tirage baryté 40 x 50 cm.
Tirage à 15 exemplaires numérotés et signés.

Birkin Jane

Delpy Julie



1990 - STUDIO AUBERVILLIERS - Jet d'encre 40 x 50 cm.
Tirage à 15 exemplaires numérotés et signés.



Il y a aujourd'hui un conformisme désolant et une imitation de chacun par chacun. Une véritable aliénation. Beaucoup d'artistes se prennent pour quelqu'un d'autre, plutôt que de cultiver ce qui les rend uniques. »



1996 - STUDIO PARIS - Lambda satiné sur dibond 50 x 50 cm.
Tirage à 15 exemplaires numérotés et signés.

Fontaine Brigitte

« Si le bonheur existe,
c'est une épreuve
d'artiste. »

Gall France



1994 - ROUBAIX - Cibachrome 50 x 70 cm.
Tirage à 15 exemplaires numérotés et signés.

« *Quand je grandissais
en Allemagne de l'Est, certains
disaient qu'il n'y avait aucun
Dieu. Donc j'ai commencé
à le chercher moi-même. »*

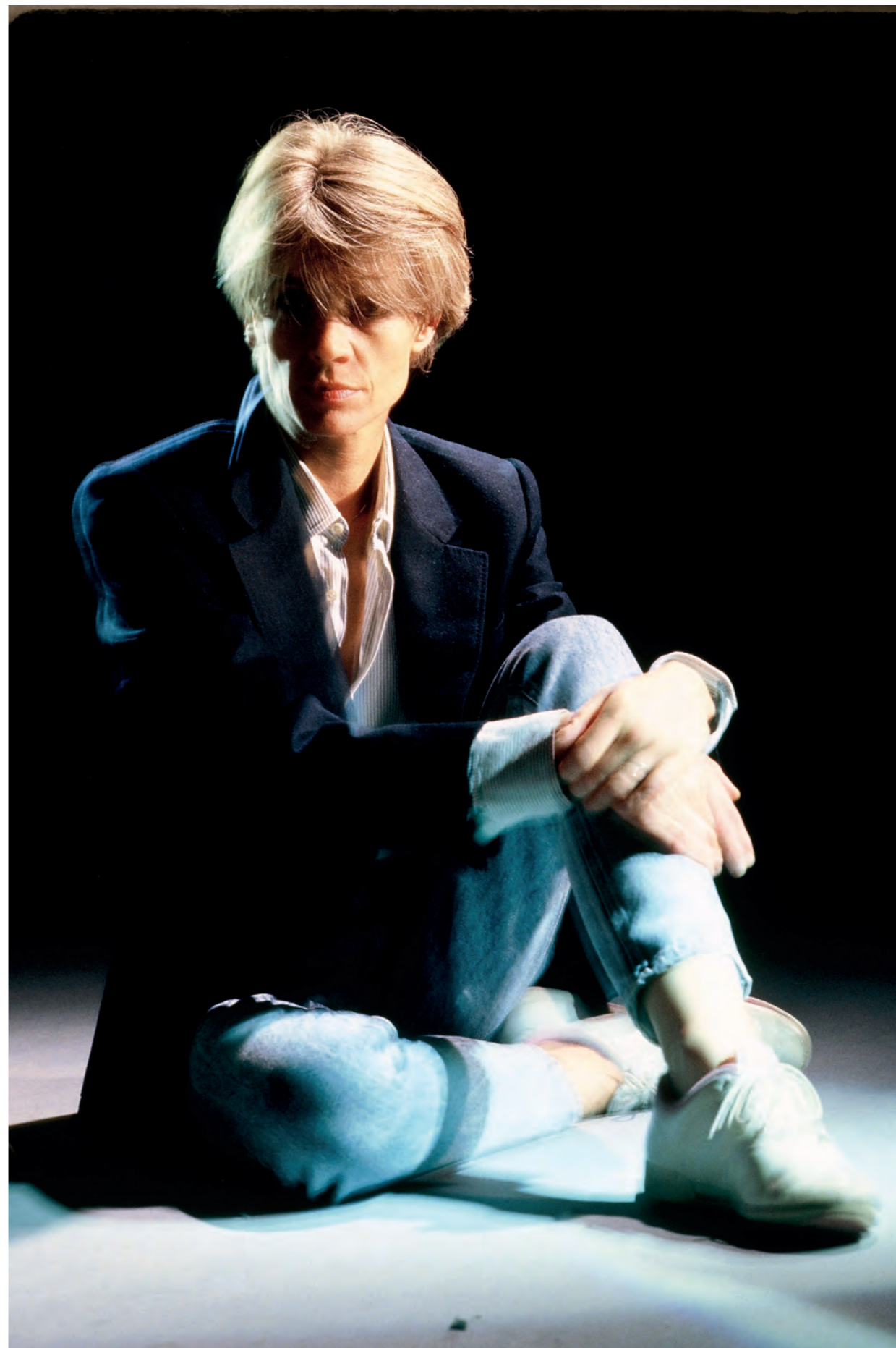


1985 - ATHÈNES - Resin coated 40 x 50 cm.
Tirage à 15 exemplaires numérotés et signés.

Hagen Nina

« Écrire est une souffrance,
car l'on est confronté
sans cesse à soi. »

Hardy Françoise



1988 - STUDIO AUBERVILLIERS - Lambda satiné sur dibond 50 x 70 cm.
Tirage à 15 exemplaires numérotés et signés.



1984 - Resin coated 40 x 50 cm.
Tirage à 15 exemplaires numérotés et signés.

Hynde Chris

« *Le plus dur au cinéma,
c'est d'exister
dans le regard
des autres.* »



2009 - STUDIO AUBERVILLIERS - Lambda satiné sur dibond 50 x 50 cm.
Tirage à 15 exemplaires numérotés et signés.

Izia



1983 - *BABY ALONE* DISQUE D'OR PARIS - Resin coated 40 x 50 cm.
Tirage à 15 exemplaires numérotés et signés.

Jane et Serge

Lafont Pauline



1986 - STUDIO AUBERVILLIERS - Tirage baryté 40 x 50 cm.
Tirage à 15 exemplaires numérotés et signés.



1984 - JARDIN DES TUILERIES PARIS - 40 x 50 cm.
Tirage à 15 exemplaires numérotés et signés.

Lauper Cindy

Les Visiteurs



1987 - STUDIO AUBERVILLIERS - Corine et Louis Bertignac - Tirage baryté 40 x 50 cm.
Tirage à 15 exemplaires numérotés et signés.



2009 - STUDIO AUBERVILLIERS - Lambda satiné sur dibond 50 x 50 cm.
Tirage à 15 exemplaires numérotés et signés.



*C'est vrai que j'aime
ces femmes libres qui naviguent
sur l'ambivalence et qui ont
une façon d'être femme
bien à elles, en échappant
aux clichés. »*

Loeb Caroline

Lone Justice



1985 - STUDIO VACHON PARIS - Maria Mc Kee - Tirage baryté 40 x 50 cm.
Tirage à 15 exemplaires numérotés et signés.

*Jamais Bob ne pensait mourir.
Je lui répétais qu'il allait
s'en sortir. Il est simplement
parti se reposer. Son esprit
est toujours là. »*



1999 - STUDIO PARIS - Lambda satiné sur dibond 50 x 50 cm.
Tirage à 15 exemplaires numérotés et signés.

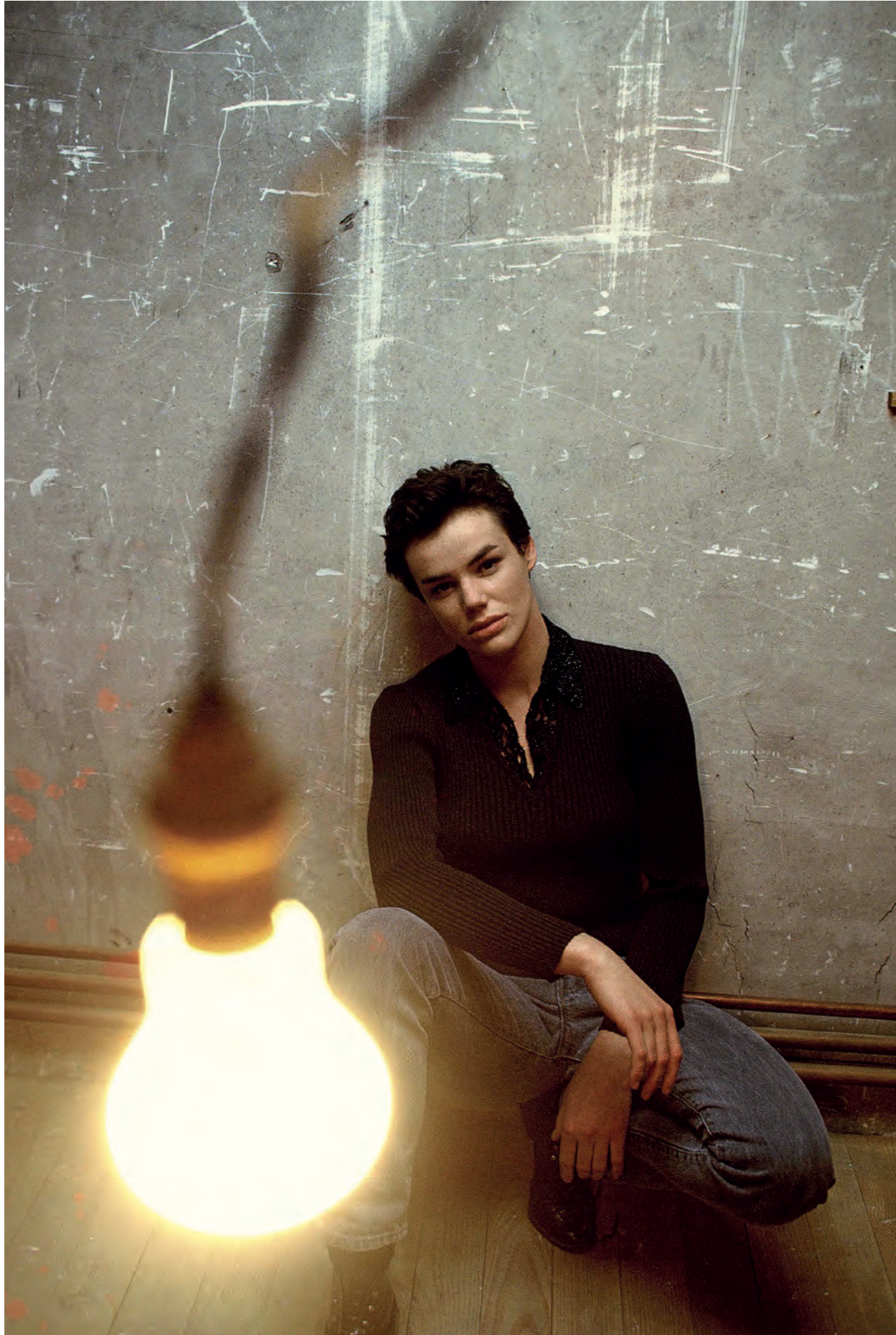
Marley Rita

« On vit dans un monde
où chaque matin on a le cœur
brisé, que ça se passe sous
nos fenêtres ou à des milliers
de kilomètres. » »

Medeiros **s** Élli



1998 - PERROS-GUIREC - Elli Medeiros et Ramuntcho Matta - Cibachrome 40 x 50 cm.
Tirage à 15 exemplaires numérotés et signés.



1990 - PARIS - Cibachrome 40 x 50 cm.
Tirage à 15 exemplaires numérotés et signés.

Nebout Claire

Nico



1986 - REX CLUB PARIS - Tirage baryté 40 x 50 cm.
Tirage à 15 exemplaires numérotés et signés.



1992 - PARIS - Jet d'encre 40 x 50 cm.
Tirage à 15 exemplaires numérotés et signés.

Ono Yoko

Otero Isabelle



1990 - STUDIO AUBERVILLIERS - Jet d'encre 40 x 50 cm.
Tirage à 15 exemplaires numérotés et signés.

« J'ai eu des hauts et des bas,
des doutes et des certitudes,
mais je n'ai pas peur d'aller
vers mes 80 ans ! »



1988 - PLAGES DE SANGATE - Tirage baryté 100 x 100 cm.
Tirage à 15 exemplaires numérotés et signés.

Paradis Vanessa

Reali Cristiana



1991 - STUDIO AUBERVILLIERS - Cibachrome 40 x 50 cm.
Tirage à 15 exemplaires numérotés et signés.



1986 - STUDIO AUBERVILLIERS - Catherine Ringer et Fred Chichin - Resin coated 40 x 50 cm.
Tirage à 15 exemplaires numérotés et signés.

Rita Mitsouko

« Je suis quelqu'un d'excessif,
toujours très excessif,
dans tout. Je vais me mettre
en danger. C'est à dire que s'il
y a un trou noir dans un vieux
mur et que je ne sais pas
du tout ce qu'il y a dedans,
et bien je plonge la main dedans
pour voir. »

Sanson **n** Véronique



1989 - STUDIO DE TÉLÉVISION PARIS - Tirage baryté 40 x 50 cm.
Tirage à 15 exemplaires numérotés et signés.



2016 - STUDIO AUBERVILLIERS - Lambda satiné sur dibond 50 x 50 cm.
Tirage à 15 exemplaires numérotés et signés.



Nous sommes dans une civilisation où nous n'avons pas le droit de dire des choses douloureuses. Il faut être festif car il y a une sorte de terreur de la douleur, mais très souvent l'art consiste à donner du bonheur en parlant du malheur. »

Sapho

« Tu ne me connais pas
Je te connais à peine
Mais l'amour est parfois
Une invisible chaîne »



2017 - STUDIO AUBERVILLIERS - Lambda satiné sur dibond 50 x 50 cm.
Tirage à 15 exemplaires numérotés et signés.

Serda Romane

« *Quand je vois tous ces gamins
de six ans qui pianotent
sur leurs claviers, ça me
fascine. Moi, j'aurai plutôt envie
de les défoncer à coups
de marteaux. Les ordinateurs
bien sûr, pas les enfants !* »

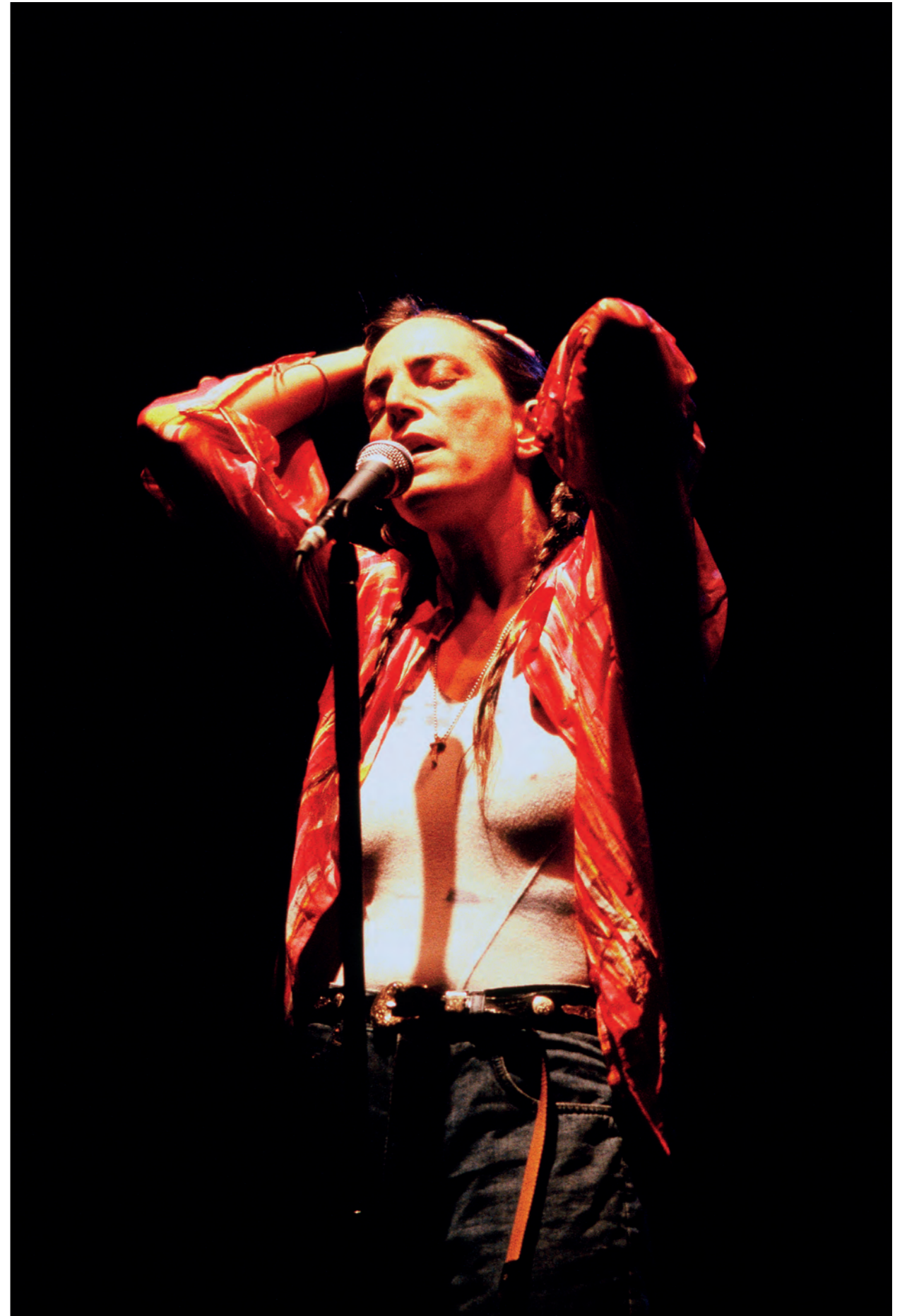


1986 - HÔTEL PARIS - Resin coated 40 x 50 cm.
Tirage à 15 exemplaires numérotés et signés.

Siouxsie

« Je suis comme un sculpteur
aveugle qui donne
des coups de burin
dans la masse. »

Smith Patti



1996 - OLYMPIA PARIS - Jet d'encre 50 x 70 cm.
Tirage à 15 exemplaires numérotés et signés.



1985 - ZÉNITH PARIS - Resin coated 40 x 50 cm.
Tirage à 15 exemplaires numérotés et signés.

Turner Tina



1987 - PRAGUE - Jet d'encre 40 x 50 cm.
Tirage à 15 exemplaires numérotés et signés.

Trintignant Marie

Femmes **O**dyssées

**Exposition photographique
de Pierre Terrasson**

7-29 mars 2025

< le Labo du 8 >
Romans-sur-Isère

< le Labo du 8 >

8, place Perrot de Verdun - Romans-sur-Isère

Ouvert mercredi, vendredi, samedi 14h - 18h et dimanche 10h - 13h